

TERREMOTO

Cosa fare in caso di terremoto

DURANTE LA SCOSSA



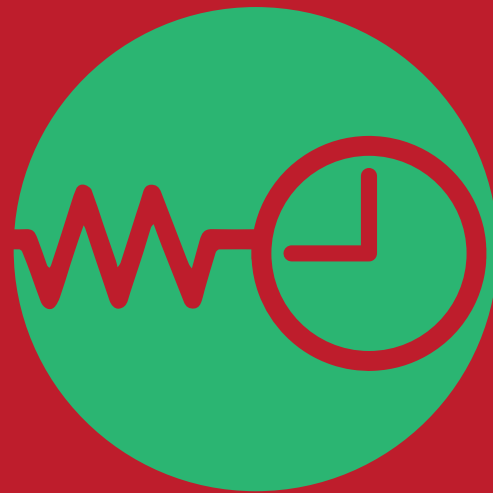
Se sei in aula: proteggiti sotto il banco, o nel vano della porta, o vicino ad un muro portante, o agli angoli delle pareti

Allontanati dal centro della stanza e fai attenzione alle cose che possono cadere: lampade, intonaco, controsoffitti, vetri, mobili



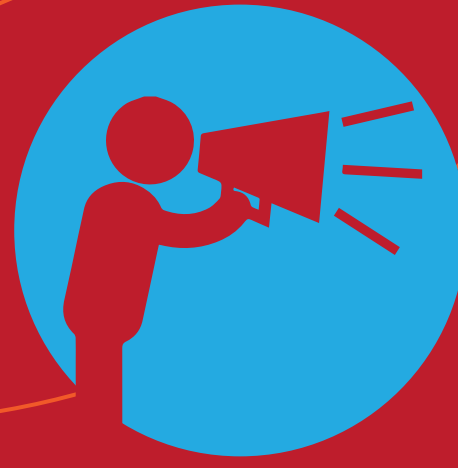
Se non sei in aula: spostati verso i muri portanti, che in genere sono quelli più spessi, o nei vani delle porte, o agli angoli delle pareti

Non precipitarti fuori dall'edificio scolastico ma attendi la fine della scossa



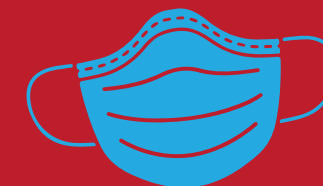
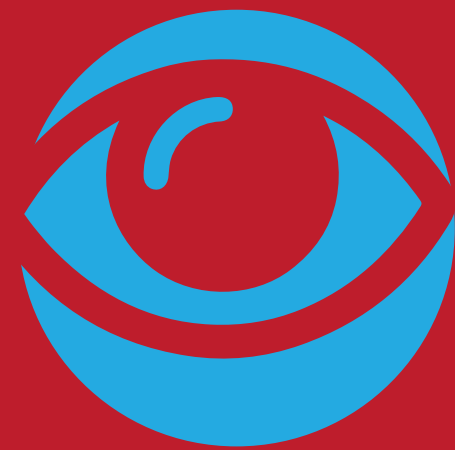
Se sei fuori dalla scuola, all'aperto: allontanati dall'edificio scolastico, dagli alberi, dai lampioni, dalle linee elettriche.

FINITA LA SCOSSA



Ascolta l'insegnante e segui le sue indicazioni

Guardati intorno e, se puoi, aiuta chi è in difficoltà

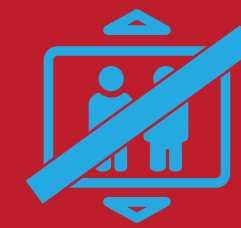


Lascia lo zaino e il materiale didattico. Non togliere la mascherina. Prendi cellulare, chiavi di casa e giaccone se fa freddo

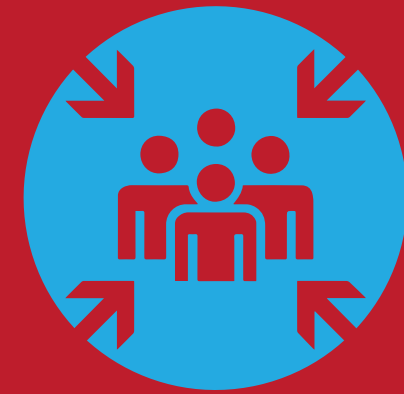
Insieme ai tuoi compagni esci dall'aula senza spingere e senza correre, secondo l'ordine e il ruolo che ti è stato assegnato (apri fila, chiudi fila, ecc.)



Segui il percorso rispettando l'ordine di uscita delle classi, utilizza le scale di emergenza (ove presenti), non usare l'ascensore



Dirigiti e rimani con la tua classe nel punto di raccolta all'esterno della scuola assegnato. Se ti trovi in un'altra parte dell'edificio raggiungi, seguendo la segnaletica, il punto di raccolta



Limita l'uso del cellulare: tenere le linee libere facilita i soccorsi. Aspetta con calma le istruzioni successive e gli eventuali soccorsi, mantenendo il distanziamento dalle altre classi